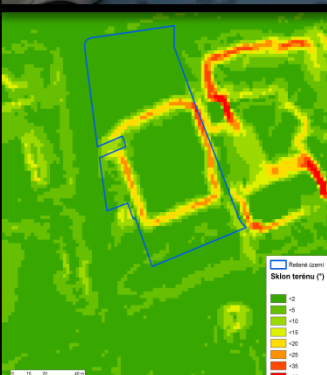


# Veřejná prostranství Ostravy adaptovaná na klimatickou změnu očima studentů

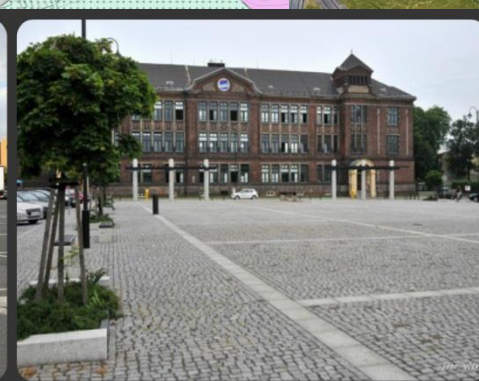
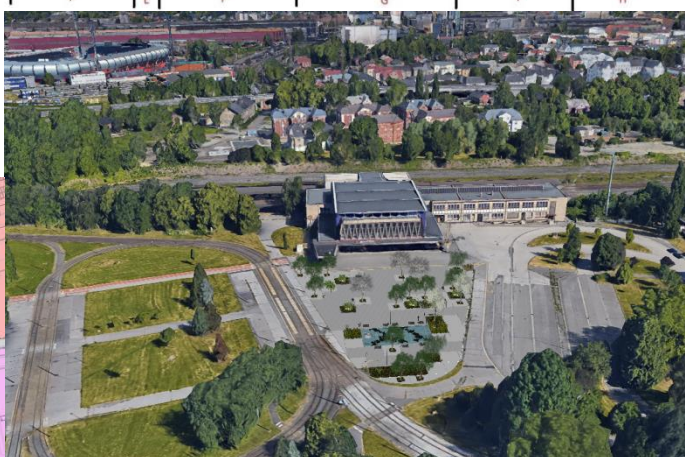
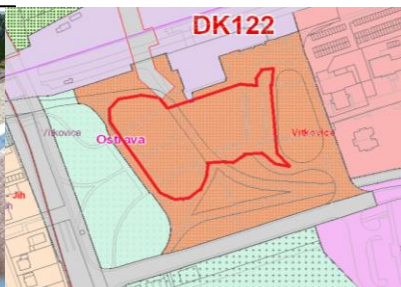
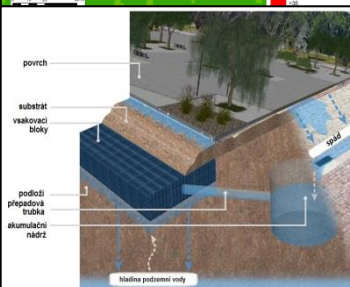
## Katedry fyzické geografie a geoekologie



A - stávající  
A - nově zřízené



- A - stávající vozovka
- B - stávající chodník
- C - nízký porost
- D - stávající travní porost
- E - drátěná konstrukce pro popínavé rostliny spolu s listnatými stromy
- F - parkovací místo z travnatých/vsakovacích dlaždic
- G - průjezdná vozovka
- H - stromový porost na stávajícím trávniku s nově vysazenými jehličňany



**Přijďte se podívat ve středu 14. prosince ve 12 hodin do respiria Přírodovědecké fakulty OU na Chittussiho 10, kde se uskuteční slavnostní prezentace studentských prací vzniklých v rámci předmětu územní plánování. Účast na prezentaci přislíbila Ing. arch. Eva Špačková a její studenti architektury z Fakulty stavební Vysoké školy báňské.**